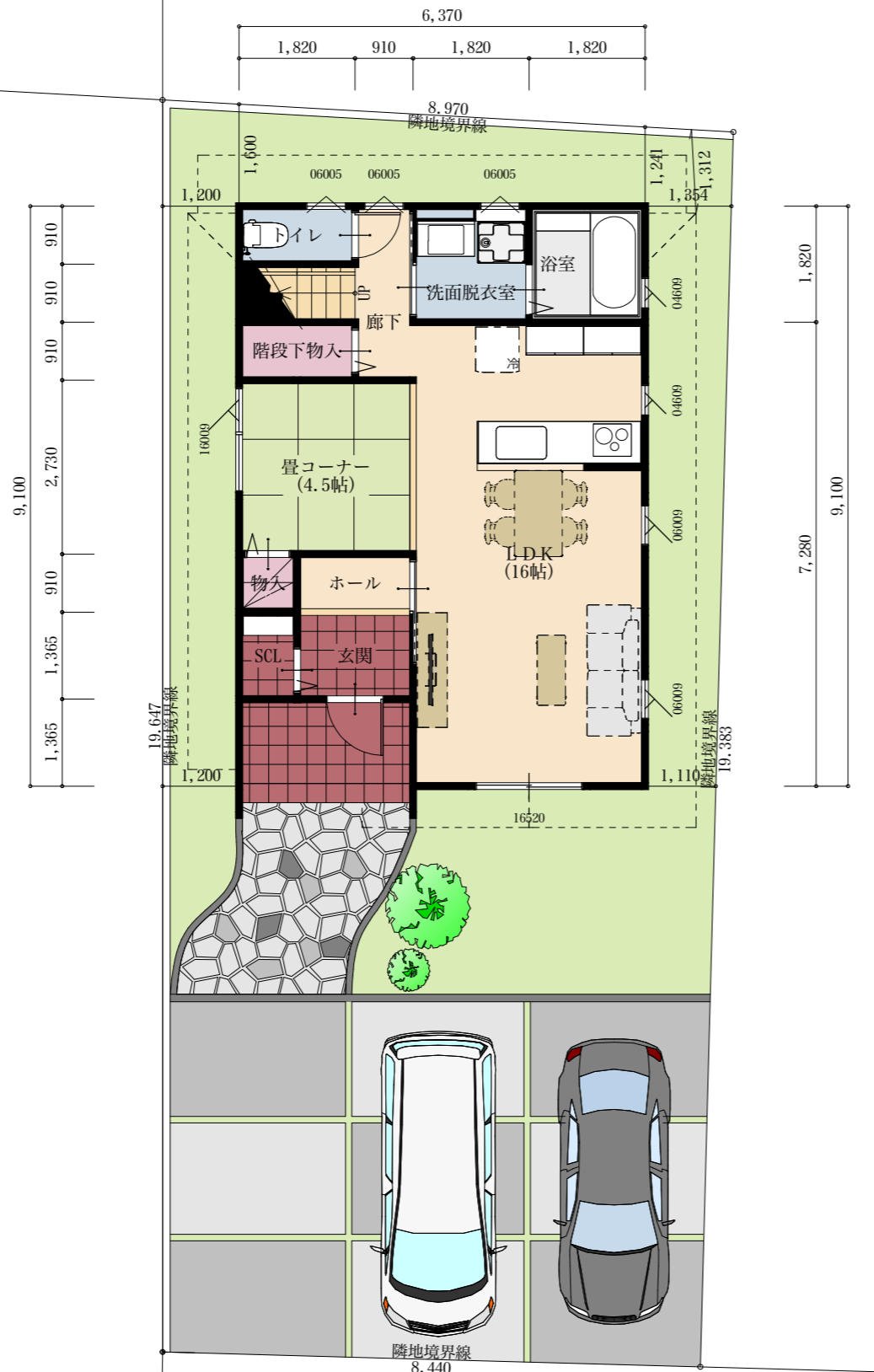
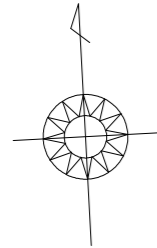




多賀城一里 A区 ご参考プラン

PLAN

真北



配置図 兼 1階 平面図 S:1/100

前面道路
市道



2階 平面図 S:1/100

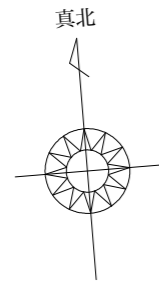
| 階 | 面積 | ㎡(坪) |
|-------|--------|---------|
| 1階 | 54.24 | (16.37) |
| 2階 | 49.68 | (15.00) |
| 延床面積 | 103.92 | (31.37) |
| 施工床面積 | 112.62 | (34.00) |
| 建築面積 | 59.20 | (17.87) |

※敷地内・周辺状況や行政の指導、構造の検討に依り、建物計画、配置計画等変更になる場合があります事をご了承願います。



多賀城一里 B区 ご参考プラン

PLAN



配置図 兼 1階 平面図 S:1/100

前面道路
市道



2階 平面図 S:1/100

| 階 | 面積 | m ² (坪) |
|-------|--------|--------------------|
| 1階 | 55.48 | (16.75) |
| 2階 | 48.30 | (14.58) |
| 延床面積 | 103.78 | (31.33) |
| 施工床面積 | 112.33 | (33.91) |
| 建築面積 | 59.06 | (17.83) |

※敷地内・周辺状況や行政の指導、構造の検討に依り、建物計画、配置計画等変更になる場合があります事をご承願います。